

Bilderbuchweg in Ettenhausen

15. September 2024 bis 15. November 2024

Dä Pflästerlischnägg



Der Bilderbuchweg in der Brandforre Ettenhausen ist ca. 1.5 km lang und kann gut zu Fuss, per Velo oder mit dem Kinderwagen absolviert werden.

Familien mit ihren Kindern können auf dem Bilderbuchweg herausfinden, warum der Pflästerlischnägg ein Pflaster auf seinem Häuschen hat. Auf zwölf Posten kann der Geschichte gefolgt werden, mehrere Erlebnisposten sprechen die Sinne an.

Der Weg zum Einstieg ist ab dem Primarschulhaus Ettenhausen signalisiert, siehe dazu QR-Code zum Plan des Bilderbuchweges.



Temporäre Schliessung wegen der Gemeinschaftsjagt vom 16.10.24 bis 20.10.24
Die Signalisationen der Forstarbeiter sind unbedingt einzuhalten

Der Einwohnerverein Ettenhausen und die Waldspielgruppe Ettenhausen vom Verein Waldspass, wünschen Allen einen spannenden Ausflug im Wald zusammen mit dem Pflästerlischnägg.



Plan Bilderbuchweg "dä Pflästerlischnägg"

Koordinaten Start Bilderbuchweg:

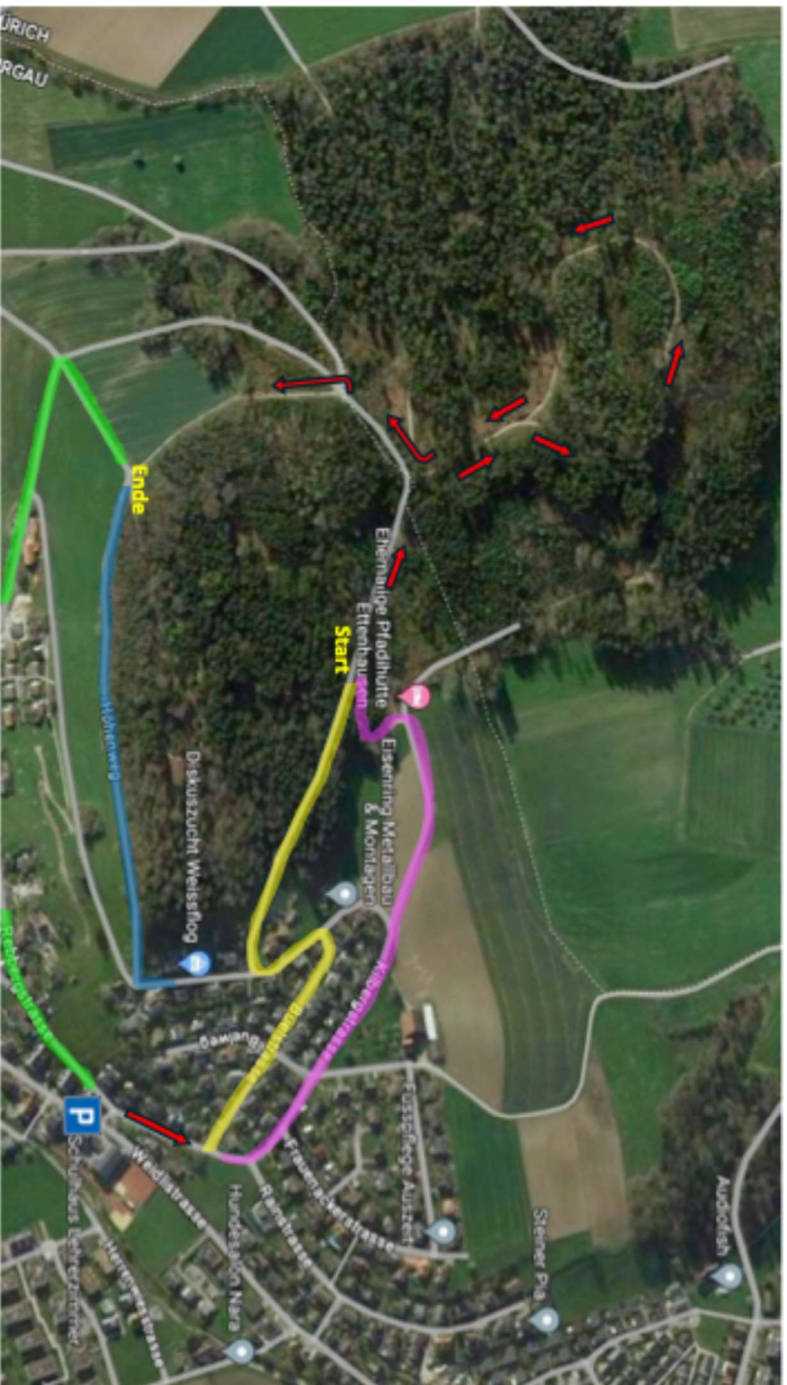
Start Bilderbuchweg



Koordinaten Parkplatz Schulhaus Ettenhausen:
Parkplatz Schulhaus



 Öffentliche Parkplätze befinden sich
beim Schulhaus Ettenhausen



Anreisemöglichkeiten zum Start des Bilderbuchweges:

Route 1: Vom Schulhaus her der Kilbergstrasse folgen bis zur Büelstrasse. Der Büelstrasse folgen, bis diese wieder die Kilbergstrasse trifft. Nach links gehen, nach ca. 100 m rechts in den Waldweg einbiegen. Dem Waldweg folgen bis zum Start des Bilderbuchweges (ca. 400 m).

Route 2: Vom Schulhaus her auf der Kilbergstrasse bleiben, nach dem Rohldog rechts in den Feldweg Richtung ehem. Pfadlhütte einbiegen. Vor der ehem. Pfadlhütte den Weg links hoch in den Wald gehen bis zum Startpunkt (ca. 150 m).

Rückkehrmöglichkeiten zum Schulhaus:

Route 1: Über den Höhenweg, nicht kinderwagentauglich. Zurück auf die Kilbergstrasse bis zum Schulhaus (via Büelstrasse oder über die Kilbergstrasse).

Route 2: Über die Rebbergstrasse bis zum Schulhaus.